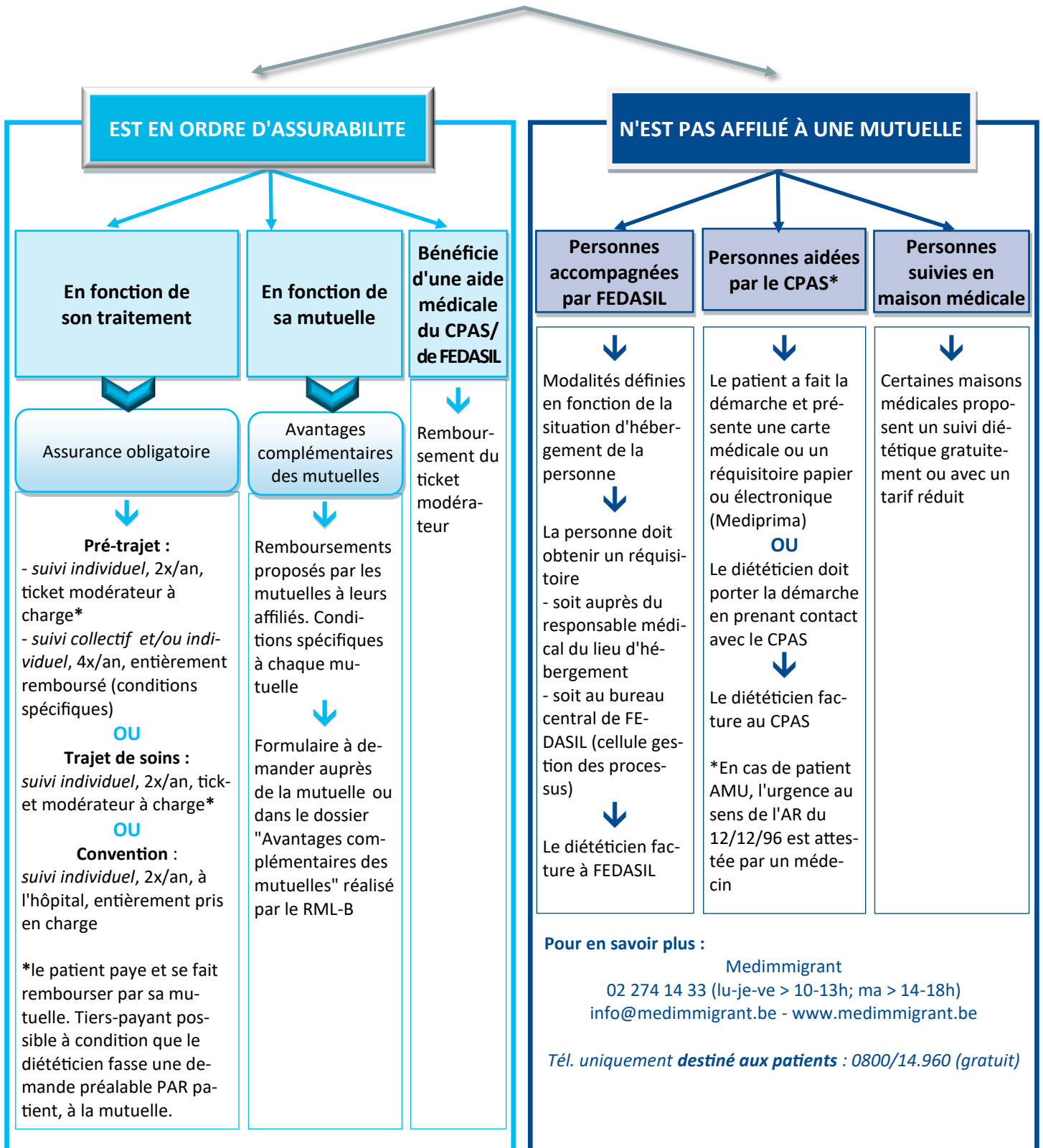


Le patient



Pour trouver un diététicien, le Helpdesk du RML-B est à votre disposition : 02 375 12 97.

Vous pouvez également consulter le Répertoire Santé : www.rmlb.be

ABORDER L'ALIMENTATION AVEC DES PAIRS
(exemples d'associations actives dans ce domaine, non-exhaustif)

Réseau Santé Diabète
<http://reseausantediabete.be/>
0475 44 67 92
📍 1000 Bruxelles

Ateliers de cuisine

Association Belge du Diabète
www.diabete-abd.be
02 374 31 95
📍 1030 Schaerbeek

Groupe de parole
(membres : 30€/an)

Les Pissenlits
<http://lespissenlits.be/>
02 521 77 28
📍 1070 Anderlecht

Groupe de personnes diabétiques

RML-B
www.rmlb.be
02 375 12 97
📍 1020 Laeken, 1080 Molenbeek,
1190 Forest, 1200 Woluwé-St-Lambert

Activités collectives autour du
diabète

Maisons médicales
www.maisonmedicale.org
📍 Reparties dans la région
bruxelloise

Ateliers et animations

...

ACCÈS À L'ALIMENTATION

Epiceries sociales

Distribution de colis
alimentaires

Restaurants sociaux



Fédération Des Services Sociaux > répertoire de l'aide alimentaire en région bruxelloise
(publication et carte interactive) : www.fdss.be

Ces aides alimentaires ne prévoient toutefois pas d'offre spécifique pour les situations particulières telles que le diabète.